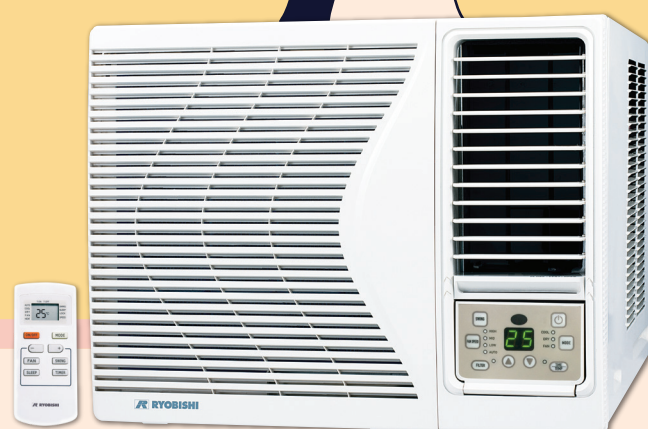


全新 窗口式冷氣機

環保防銹金塗層



MC



CC

規格一覽 Specifications

MC環保通用系列 Basic Green Type

| 型號 Model | | RB-07MC | RB-09MC | RB-12MC | RB-18MC | RB-24MC |
|----------------------------------------------------|---------------------------------|---------------|---------------|---------------|----------------|---------------|
| 製冷能力 ^Δ Cooling Capacity ^Δ | kW BTU/hr | 2.08 7,097 | 2.58 8,803 | 3.4 11,601 | 5.15 17,572 | 6.5 22,178 |
| 相位 Phase | | 單相 Single | | | | |
| 電壓 Voltage | 伏特 V | 220 | | | | |
| 頻率 Frequency | 赫茲 Hz | 50 | | | | |
| 運行電流 Running Current | 安培 A | 3.8 | 4.1 | 5.4 | 8.3 | 10.1 |
| 輸入電量 Input Power | 瓦特 W | 705 | 875 | 1,155 | 1,745 | 2,166 |
| 能源效率值 C.O.P | W/W | 2.95 | 2.95 | 2.94 | 2.95 | 2.95 |
| 室內空氣流量 Indoor Air Circulation | 立方米 / 分鐘 m ³ /min | 5.83 | 5.67 | 7.67 | 11.17 | 14.17 |
| 除濕能力 Dehumidifying Volume | 公升 / 小時 L/hr | 0.8 | 1 | 1.5 | 1.7 | 2.5 |
| 尺寸 Dimensions | 高 (毫米 / 吋) Height (mm/inch) | 350 / 13.78 | 350 / 13.78 | 375 / 14.76 | 428 / 16.85 | 428 / 16.85 |
| | 闊 (毫米 / 吋) Width (mm/inch) | 450 / 17.72 | 450 / 17.72 | 560 / 22.05 | 660 / 25.98 | 660 / 25.98 |
| | 深 (毫米 / 吋) Depth (mm/inch) | 580 / 22.84 | 580 / 22.84 | 668 / 26.30 | 700 / 27.56 | 770 / 30.32 |
| 淨重 Net Weight | 公斤 kg | 29.5 | 32.5 | 39 | 58 | 63 |
| 雪種 Refrigerant | | R410A | | | | |
| 能源效益級別 Energy Efficiency Grade | | 1 | | | | |



CC環保遙控系列 Remote Control Basic Green Type

| 型號 Model | | RB-07CC | RB-09CC | RB-12CC | RB-18CC | RB-24CC |
|----------------------------------------------------|---------------------------------|---------------|---------------|---------------|----------------|---------------|
| 製冷能力 ^Δ Cooling Capacity ^Δ | kW BTU/hr | 2.08 7,097 | 2.58 8,803 | 3.4 11,601 | 5.15 17,572 | 6.5 22,178 |
| 相位 Phase | | 單相 Single | | | | |
| 電壓 Voltage | 伏特 V | 220 | | | | |
| 頻率 Frequency | 赫茲 Hz | 50 | | | | |
| 運行電流 Running Current | 安培 A | 3.8 | 4.1 | 5.4 | 8.3 | 10.1 |
| 輸入電量 Input Power | 瓦特 W | 705 | 875 | 1,155 | 1,745 | 2,166 |
| 能源效率值 C.O.P | W/W | 2.95 | 2.95 | 2.94 | 2.95 | 2.95 |
| 室內空氣流量 Indoor Air Circulation | 立方米 / 分鐘 m ³ /min | 5.83 | 5.67 | 7.67 | 11.17 | 14.17 |
| 除濕能力 Dehumidifying Volume | 公升 / 小時 L/hr | 0.8 | 1 | 1.5 | 1.7 | 2.5 |
| 尺寸 Dimensions | 高 (毫米 / 吋) Height (mm/inch) | 350 / 13.78 | 350 / 13.78 | 375 / 14.76 | 428 / 16.85 | 428 / 16.85 |
| | 闊 (毫米 / 吋) Width (mm/inch) | 450 / 17.72 | 450 / 17.72 | 560 / 22.05 | 660 / 25.98 | 660 / 25.98 |
| | 深 (毫米 / 吋) Depth (mm/inch) | 580 / 22.84 | 580 / 22.84 | 668 / 26.30 | 700 / 27.56 | 770 / 30.32 |
| 淨重 Net Weight | 公斤 kg | 29.5 | 32.5 | 39 | 58 | 63 |
| 雪種 Refrigerant | | R410A | | | | |
| 能源效益級別 Energy Efficiency Grade | | 1 | | | | |

*以上資料由產品製造廠提供。



RB-07MC RB-09MC



RB-12MC



RB-18MC RB-24MC



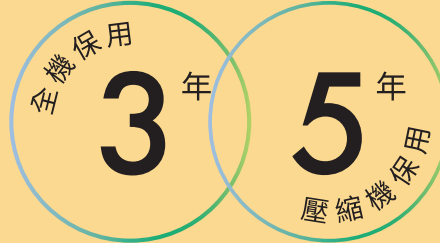
RB-07CC RB-09CC



RB-12CC



RB-18CC RB-24CC



三菱電機為菱機窗口式冷氣機提供3年全機及5年壓縮機保用。

* 有關保用條款，請參閱三菱電機網頁。

**照片只供參考之用，一切以實物為準。



環保防銹金塗層 MC CC

冷卻器採用防銹金塗層，親水性高，散熱器不易形成水珠，不易堵塞風道、滋生細菌和藏污垢。更通過日本標準JISZ-2371耐鹽霧測試，耐腐蝕性高，使機件更持久耐用。



兒茶素靜電過濾網 MC CC

兒茶素靜電過濾網內含提煉自天然綠茶的「兒茶素」，令空氣倍增清新潔淨。



獨立抽濕功能 CC

除「製冷」及「送風」模式外，特設「抽濕」功能，讓您於天氣潮濕但不炎熱時，都可進行獨立抽濕。

開關時間設定 CC

可供預設0.5-24小時自動開機或關機時間。

無線遙控器



睡眠模式 CC

只需於睡前按SLEEP鍵設定睡眠模式，可避免著涼，並有助節省電力。

製冷季節性表現系數 MC CC

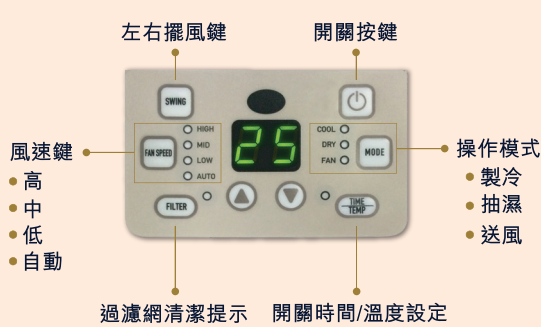
現有評級標準是以製冷季節性表現系數計算。窗口式冷氣機第一級的能源效益比過往評級標準的提升了約10%。一級窗口式冷氣機比三級窗口式冷氣機節省11%能源；比五級窗口式冷氣機節省25%能源。

• 資料節錄自機電工程署網頁

LED顯示燈開關設定 CC

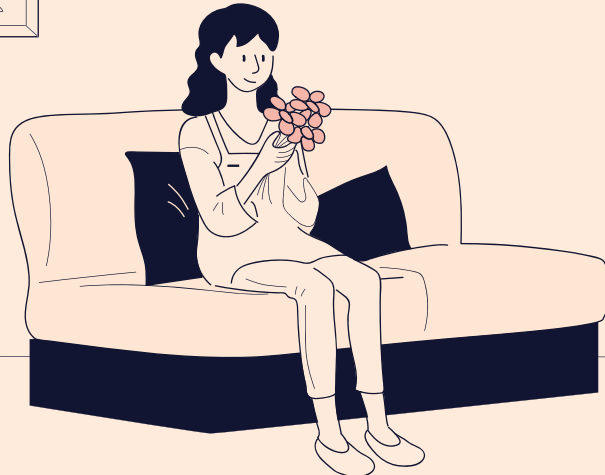
主控制板上的LED顯示燈設有開關選擇，白天亮著時令資料一目了然，夜間關上後亦不會妨礙睡眠。

主控制板



四面送風系統 MC CC

自動左右搖擺送風，並可隨意調節導風板上下送風角度，使涼風均勻或集中吹遍房間。

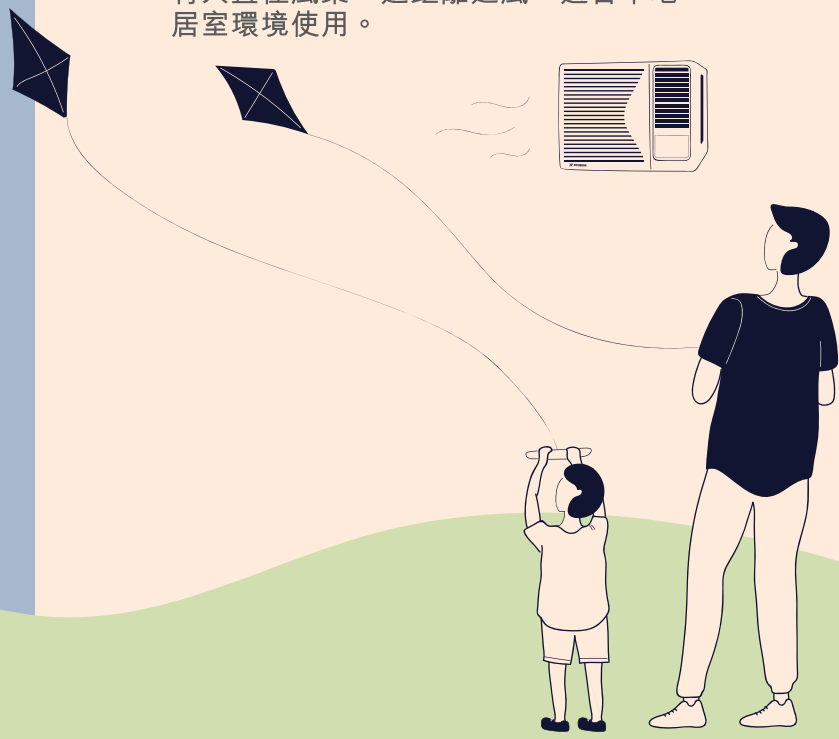


R410A環保雪種 MC CC

R410A 環保雪種有助減少對臭氧層的破壞，讓您享受環保又舒適的生活。

特長送風距離 MC CC

菱機窗口式冷氣機採用旋轉式壓縮器，提供強勁冷卻效能，操作加倍寧靜，配合特大直徑風葉，遠距離送風，適合本地居室環境使用。



過濾網清潔提示燈 CC

此燈號用以提醒用戶清洗過濾網，幫助冷氣機經常保持較佳功能。當冷氣機運作超過250小時後，提示燈便會亮起；在清洗過濾網後按一下FILTER鍵即可重設此功能，燈號亦會隨之熄滅。



自動運行模式 CC

在自動運行模式下，冷氣機會按室內溫度自動調校至電腦預設的運行模式，為您帶來愜意的環境。

特點一覽 Features

- 環保防銹金塗層
Gold Rust-Protective Coating
- 兒茶素靜電過濾網
Catechin Filter
- 四面送風系統
4-Way Airflow System
- 自動左右搖擺送風系統
Horizontal Auto Air Swing System
- 方便拆洗過濾網
Easy-to-Clean Filter
- 旋轉式壓縮機
Rotary Compressor

CC 環保遙控系列獨有：

- 獨立抽濕功能
Independent Dehumidifying
- 開關時間設定
On and Off Timer
- LED 顯示燈開關設定
LED On/ Off Switch
- 睡眠模式
Sleep Mode
- 過濾網清潔提示燈
Filter Cleaning LED
- 自動運行模式
Auto Run Mode

△ 測試條件 Test Conditions:
製冷 Cooling - 室內 Indoor 27°C DB / 19°C WB ;
室外 Outdoor 35°C DB / 24°C WB。
註：DB (乾球溫度)，WB (濕球溫度)

* 製冷能力以kW 為計算標準。
Cooling capacity is measured in kW

* 設計和規格如有更改，恕不另行通知。
Designs and specifications are subject to change without prior notice.

* 本單張之產品規格由三菱電機廠方提供。
The product specifications on this leaflet are provided by the factory of Mitsubishi Electric.

* 其他特點與「環保通用系列」相同
Other features are the same as those of MB Basic Green Type

